



Ađır Düzeyde Zihinsel Yetersizliđi Olan Çocukların Genel Özellikleri



Yapabilecekleri:

Basit cümleler kurabilirler.

Tuvaletini kendi başlarına yapabilirler.

Giysilerini giyebilirler.

Kaşık ve çatal kullanarak yemek yerler.

Sınırlılıkları:

Uzun düzyazıları okuyamazlar

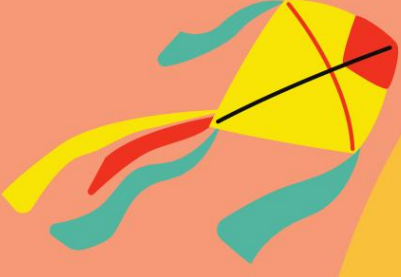
Paranın nasıl kullanılacağını bilemezler.

Tek başına alışveriş yapamazlar.

Yardımsız kendi bakım ve temizliğini yapamazlar.



Orta Düzeyde Zihinsel Yetersizliği Olan Çocukların Genel Özellikleri



Yapabilecekleri:
Basit düzeyde söyleşide bulunabilirler.
Bileşik sözcükler kullanabilirler.
Basit metinleri okuyabilirler.
Günlük yaşamla ilgili iki-üç aşamalı komutları takip edebilirler.
Temel akademik becerileri öğrenebilirler.
Yazılı notla alışverişe gönderilebilirler.
Temel özbakım ihtiyaçlarını karşılayabilirler.

Sınırlılıkları:

Bağımsız alışveriş yapamazlar.
Tek başlarına bir yerden bir yere gidemezler.
Uzun ve karmaşık sözlü iletişim sürdürmezler.
Karmaşık olayları yorumlayamazlar.
Kendi bakım ve temizlikleri için bazen yardıma ihtiyaç duyarlar.
Bağımsız alışveriş yapamazlar.



Hafif Düzeyde Zihinsel Yetersizliği Olan Çocukların Genel Özellikleri

Yapabilecekleri:

Kendi bakımlarını yapabilirler.

Telefonu ve yazılı iletişim araçlarını kullanabilirler.

Temel sosyal kuralları bilir ve uygularlar.

Kendi başlarına alışveriş yapabilirler.

Günlük ev işlerini yapabilirler.

İçinde bulunduğu etkinliği başlatabilir, sürdürebilir.

Sosyal ve yaratıcı etkinliklere sınırlı da olsa katılabilirler.

Basit yemekleri yapabilirler.



Sınırlılıkları:

Yardımsız olarak bir kentten diğerine gidemezler.

Eğitimleri uzun ve tekrarlara dayanır.

Soyut ve felsefi kavramları tartışamazlar.

Anlatımları basittir.

Soyut ya da önemli günlük olayları yazamazlar.

Yüksek beceri isteyen işlerde başarılı olamazlar.





Down Sendromlu Çocukların Genel Özellikleri

Gelişim hızı ve düzeyi geriden gelir.
Dikkat süreleri kısa, bellekleri zayıftır.
Soyut kavramları öğrenmede zorluk çekerler.
Çevre ile uyumlu ilişkiler kurabilirler.



TIPKI SİZİN
GİBİYİZ ⁺¹
Farkla

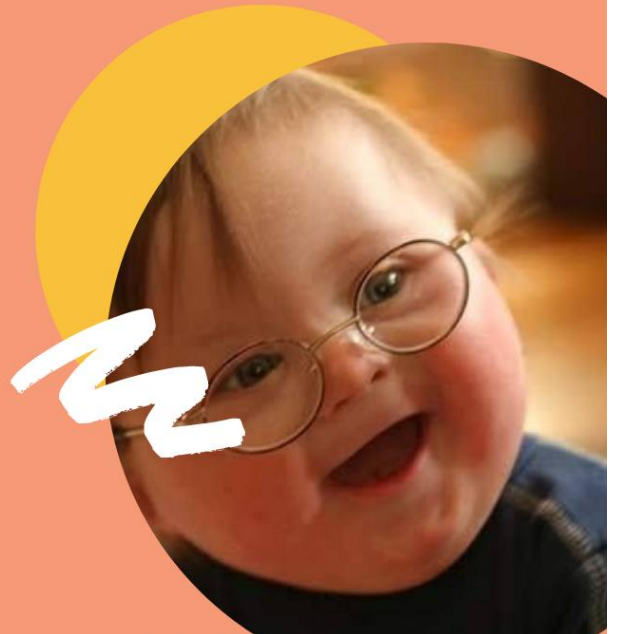
Yürüdükten bir- iki yıl sonra konuşurlar.

İlk sözcükleri 3 yaş civarında kullanmaya, 6 yaş civarında ise cümle kurmaya başlarlar.

Alıcı dil gelişimleri (kendisine söylenenleri anlama), ifade edici dil gelişim düzeyinden (bağımsız konuşabilme) daha yüksektir.

Sosyal gelişimleri, zihinsel gelişimlerinden genellikle iki-üç yıl öndedir.

Problemlerine özgü karakteristik özellikler gösterirler.





Otizimli Çocukların Genel Özellikleri

Kendisini çevresinden uzaklaştırma
kendi dünyasında yaşama
Söylenen sözleri anlamsızca tekrar etme

Cansız nesnelere ilgi gösterme
Konuşmada yaşıtlarına göre gerilik
Göz göze gelmekten kaçınma



Değişikliklerden kaçınma
Kendine zarar verici hareketler
Dil uyaranlara (ışık, ses gibi)
anormal cevap verme
Belirli nesnelere aşırı bağlanma(ip
parçası, su kapağı gibi)
Diğer çocuklarla iletişim
kuramama

